

HYTORC INFO

LE SPECIALISTE DE LA CLE HYDRAULIQUE
POUR TOUTES TAILLES ET FORMES DE BOULONNERIES

Nous souhaitons faciliter l'utilisation des clés hydrauliques et améliorer la vitesse de serrage. Ceci, en préservant la sécurité des opérateurs. Les produits développés par nos ingénieurs et testés depuis plusieurs années sont présentés dans ce numéro de « HYTORC INFO ».

Nous éliminons:

- 1/Les effets de torsion dans la tige filetée.
- 2/Le frottement sous tête.
- 3/Le frottement sur les filets de la tige.
- 4/La réaction de la clé hydraulique
- 5/L'effet de fléchissement de la tige.

Nous apportons:

Un serrage axial.

La sécurité de l'opérateur.

Une grande qualité de serrage.

Un desserrage aisé.

Une vitesse de serrage accrue.

L'absence de bras de réaction

UNE TECHNIQUE DE SERRAGE SIMPLE
ET TRES EFFICACE



Écrous spéciaux

Clamps style Turbine



Clamps LC

Disc

Serrage Axial



Sécurité de l'opérateur

Qualité de serrage

Desserrage aisé

Vitesse de serrage

Absence de bras de réaction

Clés hydrauliques et accessoires

6 séries de clés sont proposées

Série AVANTI: de 266 Nm à 46 000 Nm

Série STEALTH: de 380 Nm à 47 000 Nm

Série MXT: de 271 Nm à 50 293 Nm

Série XLCT: de 333 Nm à 60 800 Nm

Série Y : de 230 Nm à 15 000 Nm

Série LC : de 155 Nm à 21 625 Nm

ESSAIS - DEMONSTRATIONS - LOCATIONS

Toutes les clés de notre gamme
sont à disposition

Service Après Vente

Atelier de réparation à l'Agence

HYTORC « CLAMP »

**Permet d'obtenir la tension dans une tige filetée , un goujon , en toute simplicité.
Le desserrage du clamp se fera très rapidement et proprement.**

Le bras de réaction des clés hydrauliques était impératif pour les serrages dynamométriques à couple élevé. Nos services recherche et développement ont créé un écrou qui permet d'être serré très facilement avec une clé hydraulique sans bras de réaction.

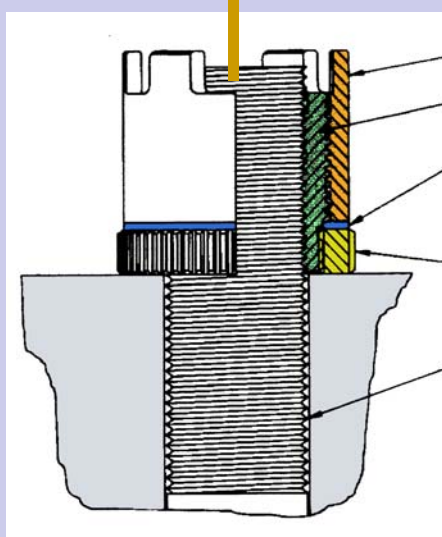
Le CLAMP, offre d'autres avantages puisqu'il permet d'appliquer une tension dans une tige filetée ou un goujon sans friction sur la tige, sans friction sous la tête de l'écrou, en appliquant un effort de tension dans l'axe de la tige. L'effet de fléchissement de la tige est éliminé.

L'encombrement des « CLAMPS » permet le remplacement des écrous standardisés sans modification des tiges filetées ou goujons. Il est possible de serrer ou desserrer un « CLAMP » à l'endroit même où le serrage d'un écrou standard est impossible. Nous proposons deux styles de « CLAMPS ». Le style turbine est serré par le dessus, son diamètre est très réduit. Le style LC est serré avec une clé à œil, sa hauteur est très réduite.

Pour ce qui concerne la définition des « CLAMPS » en étude de matériel soumis à de fortes contraintes, le diamètre minimal du « CLAMP style turbine » permet l'étude de brides de faible diamètre et le positionnement des « CLAMPS » au plus près des contraintes importantes contre une paroi.

Tension

Le « CLAMP » peut prendre plusieurs formes mais le principe reste le même



- 1/Frette extérieure mobile en rotation Permet l'étirement du goujon
- 2/Frette intérieure fixe en rotation
- 3/Rondelle de glissement (facultative)
- 4/Embase fixe en rotation et lié à (2) par cannelures. Réaction du couple appliqué sur (1)
- 5/Goujon



Serrage de « CLAMP » style turbine sur une couronne d'orientation de grue portuaire. Forte sollicitation, implantation très proche de la paroi, entre deux goussets.

Vente

Prêts pour essais

Démonstrations

Locations

Études et réalisations

Accessoires

Douilles



Service Après Vente du matériel vendu depuis 16 ans, nous disposons d'un atelier de réparation. Les délais de remise en état sont courts. Dans tous les cas, nous mettons à la disposition de nos clients, un matériel de remplacement pendant la durée de révision du matériel.

Dans le cas de commande à livrer en urgence, nous prêtons le matériel disponible en attendant la livraison définitive.

Disponibilité

Clés hydrauliques à carré conducteur.

1600 et 1800 Nm	Carré 3/4"	7 clés
4000 et 4400 Nm	Carré 1"	8 clés
7000 et 7500 Nm	Carré 1"1/2	5 clés
10000 et 11000 Nm	Carré 1"1/2	3 clés
15000 Nm	Carré 1"1/2	3 clés
26000 Nm	Carré 2"1/2	1 clé
34000 Nm	Carré 2"1/2	2 clés
66000 Nm	Carré 2"1/2	1 clé



Matériel
disponible

Nous apportons beaucoup de soins à l'entretien et à la qualité du matériel mis à la disposition de nos clients.

La variété des applications exige un stock important de clés hydrauliques, pompes, douilles. Pour assurer la maintenance de notre Parc de machine et le

Clés hydrauliques à œil

2200 Nm HY 2 XLCT	4 clés
Cartouches à œil: 19, 22, 24, 27, 30, 32, 36, 41, 46, 50, 55, 60 mm	
5000 Nm HY 4 XLCT et HY 4 ULC	4 clés
Cartouches à œil: 36, 41, 46, 50, 55, 60, 65, 70 mm	
10000 Nm HY 8 XLCT et HY 7 ULC	5 clés
Cartouches à œil: 60, 65, 70, 75, 80, 85 mm	
18000 Nm HY 14 XLCT	2 clés
Cartouches à œil: 90, 95, 100, 105, 110, 115 mm	
24000 Nm HY 18 XLCT	1 clé
35000 Nm HY 30 XLCT	1 clé

HYTORC CENTRE EST

22 bis Avenue de Collongue
69130 ECULLY
France

Tel: 04 78 33 39 19 - Lignes groupées
Fax: 04 78 33 50 35
E.Mail: jh@hytorc-ce.com

Visitez notre site Internet:

www.hytorc-ce.com

Les photos insérées dans ce N° de HYTORC INFO sont toutes issues d'applications réelles sur le secteur géographique de l'agence CENTRE EST. Les clés hydrauliques sont utilisées par nos clients dans les conditions décrites.

L'agence HYTORC CENTRE EST

2038 clés hydrauliques en service
20 ans d'expérience dans la vente, le SAV, la location de clés hydrauliques.
Atelier de réparation (stock important de clés et pompes)
Vérification et étalonnage
Dépannage immédiat de nos clients par prêt ou location de matériel

QAS 220



Groupes Moto Pompes Disponibles

Les groupes moto pompes sont disponibles en alimentation électrique ou pneumatique. Dans le cas d'utilisation en atmosphère explosive, il est impératif d'utiliser les pompes pneumatiques. Chaque pompe est équipée d'une commande à distance. Les capacités d'huile

ainsi que les débits varient en fonction de la taille de la clé et de l'utilisation intensive ou non prévue par l'utilisateur.

Notre stock de pompe permet de répondre à tous les usages quelle que soit la taille de la clé hydraulique utilisée.

Sur demande, les pompes sont équipées de 4 sorties pour ef-

fectuer des serrages multipoints avec 2, 3 ou 4 clés.



4 clés hydrauliques en utilisation simultanée